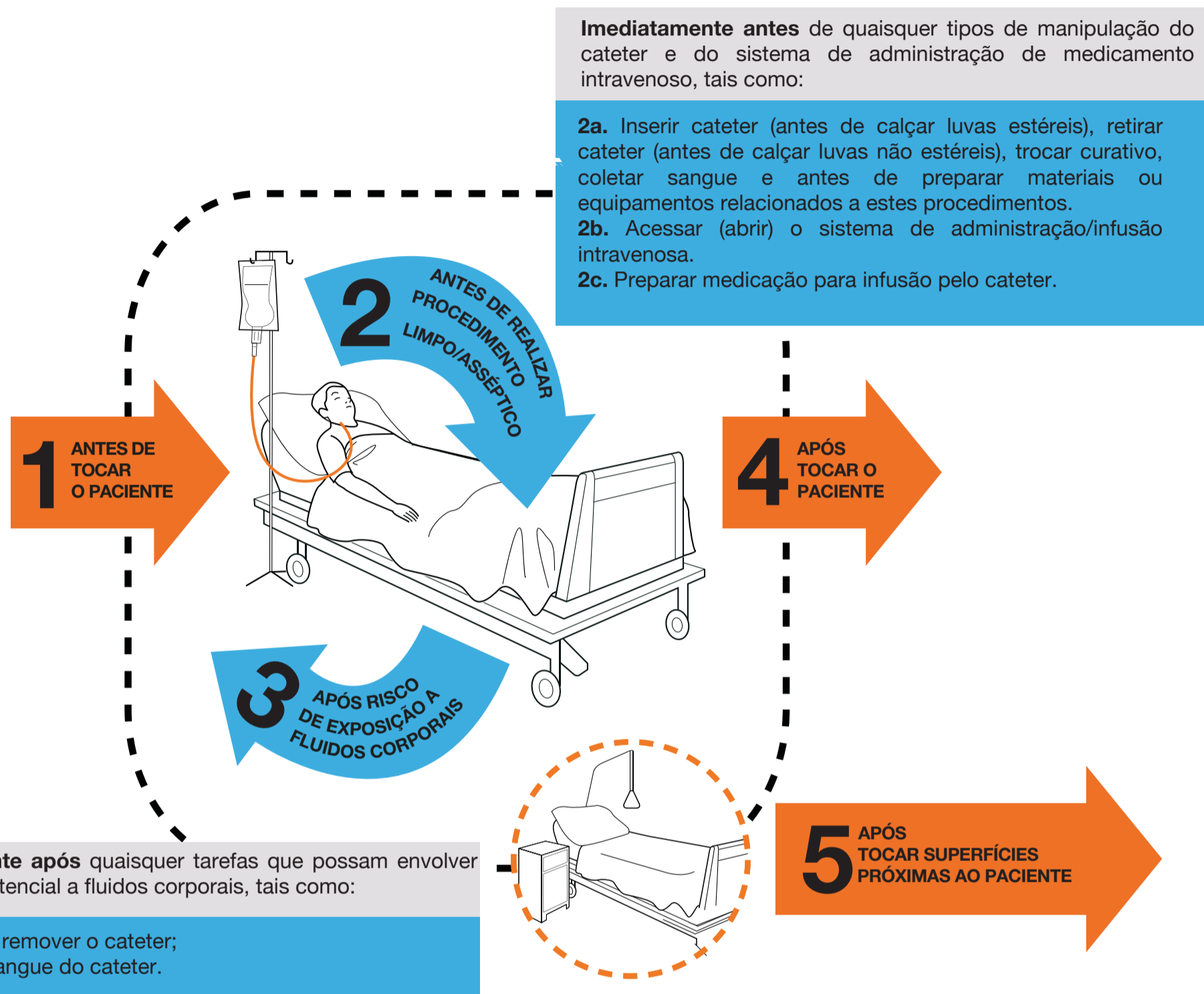


# Meus 5 Momentos para Higiene das Mãos

## Foco no cuidado do paciente com cateter venoso central



### Considerações adicionais fundamentais para cateteres venosos centrais

- 1. Indicação:** Assegurar que o uso do cateter venoso central tenha indicação clínica. Remover o cateter assim que não houver necessidade/indicação clínica.
- 2. Inserção/manutenção/remoção:**
  - 2.1 Evitar inserir cateter na veia femoral;
  - 2.2 Preparar a pele aplicando antisséptico antes da inserção do cateter (preferencialmente com solução de clorexidina alcoólica 0,5% a 2%);
  - 2.3 Utilizar precaução de barreira máxima durante a inserção do cateter (gorro, máscara cirúrgica, avental estéril de manga longa, luvas estéreis e campo estéril que cubra todo o paciente);
  - 2.4 Substituir cobertura tipo gaze a cada dois dias e a película transparente a cada 7 dias; trocar a cobertura sempre que visivelmente suja;
  - 2.5 Considerar a troca do equipo para administração de sangue e hemoderivados, quimioterapia e emulsões lipídicas dentro do prazo de 24 horas após o início da infusão. Considerar a troca de todos os outros equipos a cada 96 horas;
  - 2.6 Utilizar técnica asséptica para todas as manipulações do cateter;
  - 2.7 Friccionar a conexão/conector com solução de clorexidina alcoólica no mínimo por 15 segundos.
- 3. Monitoramento:**

Registrar a data e o horário da inserção e da remoção do cateter, bem como da troca de curativo; verificar diariamente a condição (aspecto visual) do sítio de inserção do cateter.